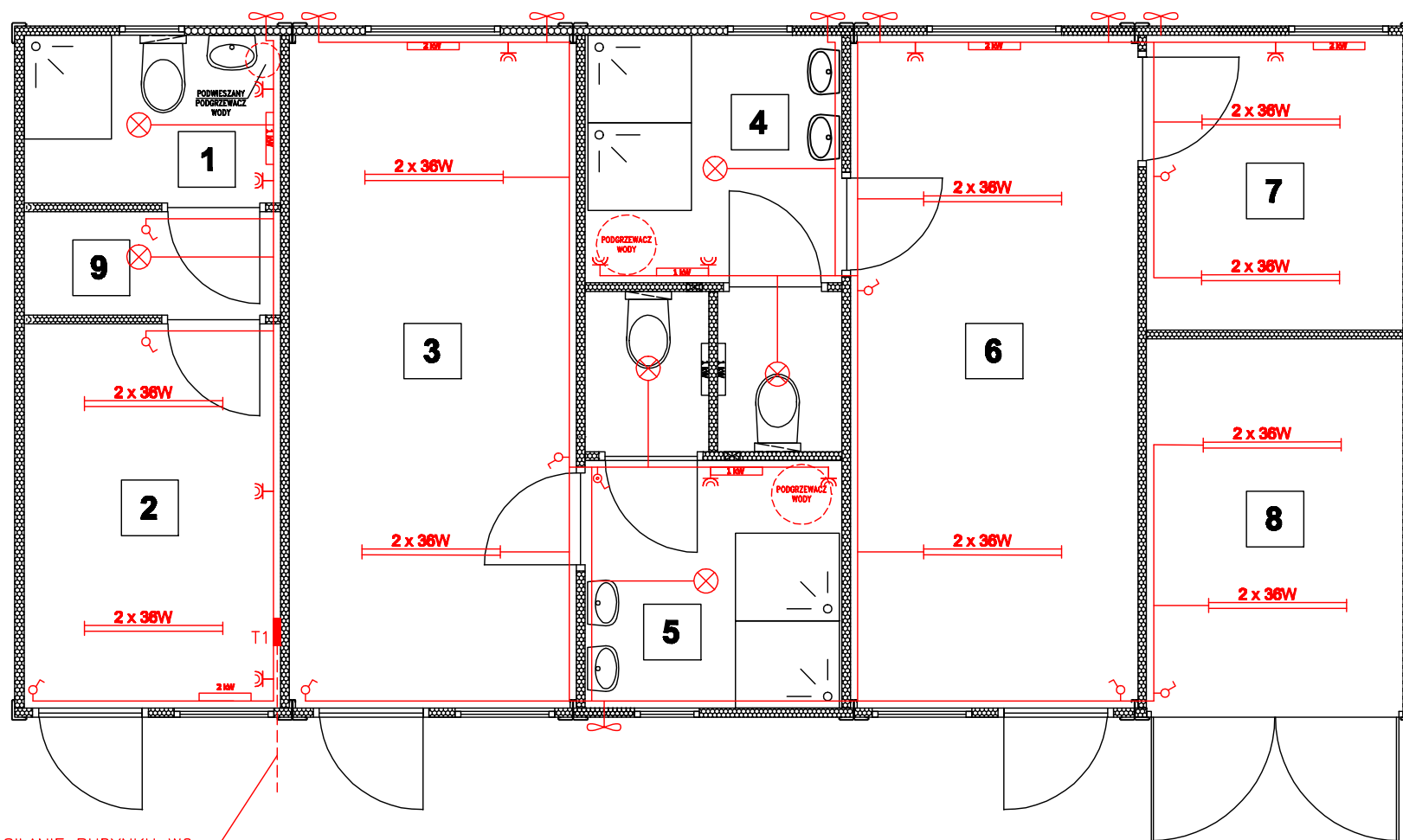


# RZUT PARTERU – SKALA 1:50



ZASILANIE BUDYNKU WG  
ODRĘBNEGO OPRACOWANIA

ZESTAWIENIE POMIESZCZEŃ			
NR.	FUNKCJA	POSADZKA	POWIERZCHNIA
1	POM. SANITARNE	WYKŁADZINA PCV	3,25 m <sup>2</sup>
2	POM. SĘDZIÓW	WYKŁADZINA PCV	7,60 m <sup>2</sup>
3	SZATNIA I	WYKŁADZINA PCV	14,60 m <sup>2</sup>
4	POM. SANITARNE I	WYKŁADZINA PCV	6,40 m <sup>2</sup>
5	POM. SANITARNE II	WYKŁADZINA PCV	6,40 m <sup>2</sup>
6	SZATNIA II	WYKŁADZINA PCV	14,60 m <sup>2</sup>
7	PRALNIA	WYKŁADZINA PCV	5,70 m <sup>2</sup>
8	MAGAZYN	WYKŁADZINA PCV	7,20 m <sup>2</sup>
9	PRZEDSIONEK IZOLACYJNY	WYKŁADZINA PCV	2,00 m <sup>2</sup>

- grzejnik elekt.bryzgoszczelny 1kW
- grzejnik elektryczny 2kW
- wentylator ścienny 150 m<sup>3</sup>/h montowany pod sufitem
- kratka wentylacyjna 150x150

WELDON sp. z o.o.  
39-100 Ropczyce / ul. Przemysłowa 13  
t. (+48) 17 22-185-81 f. (+48) 17 22-185-88



		<b>PROJEKTOWANIE, PRZYGOTOWANIE I PROWADZENIE INWESTYCJI BUDOWLANYCH</b> ul. Gawrysia 6; 39-200 Dębica; tel. 506 512 010; e-mail: gabrielsowa@o2.pl	
Nazwa inwestycji:			
Inwestor:			
Lokalizacja:			
Przedmiot rysunku:	<b>RZUT PARTERU-INSTAL. ELEKTR. WEWN.</b>	Skala:	<b>1:50</b>
Projektował Nr uprawnień	<b>mgr inż. Tomasz Piękoś</b> npr. proj. PDK/0144/PWOE/04	data:	<b>05.2010</b>
		nr proj.	
		Nr rys.	<b>1</b>